

InsERT

migam.pl

ILUO

sheepla
integrate-commerce

Krok pierwszy i nie ostatni

Cloud Computing to już rzeczywistość. Są klienci zainteresowani usługami świadczonymi w chmurze obliczeniowej i jest dla nich oferta.

KAROLINA MARSZAŁEK

Platforma Microsoft – Windows Azure – oraz partnerskie działania vendedora wspierające firmy, które mają pomysły i chcą rozwijać rozwiązania cloudowe, ułatwiają budowanie usług w chmurze. Trud taki podejmują zarówno producenci od dawna działający na rynku, jak i startupy. Opisanych poniżej łączy na pewno jedno: ich pierwszy krok w chmurach nie był ostatnim.

ARCHIWUM BEZ KURZU

O tym, że technologia chmury obliczeniowej Microsoft daje szerokie możliwości tworzenia rozwiązań biznesowych, przekonany jest InsERT. Doświadczenie w pracy z platformą Azure zdobył, budując narzędzie do dystrybuowania w chmurze aktualizacji swoich programów.

– Jako producent oprogramowania, który sprzedał blisko pół miliona licencji, zauważyliśmy obszary, w których mogliśmy wykorzystać Windows Azure – mówi Aleksander Greinert, zastępca dyrektora ds. sprzedaży. – Dlatego nasi klienci od przeszło roku mogą automatycznie aktualizować programy natychmiast po ukazaniu się nowej wersji, a od przeszło trzech miesięcy, korzystając z usługi e-Archiwizacji, zabezpieczać w chmurze dane zgromadzone w programach InsERT-u.

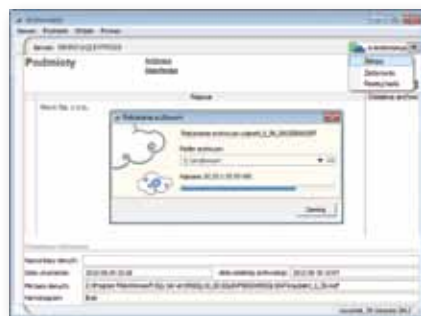
e-Archiwizacja zapewnia abonentom uniknięcie zagrożeń typowych dla standardowej metody składowania danych, jak awaria sprzętu, uszkodzenia mechaniczne, przypadkowe skasowanie plików, kradzież. Dane są także chronione przed zagrożeniami z Internetu. Dostęp do nich

zabezpiecza login i hasło definiowane przez użytkownika podczas zakładania konta. Szyfrowanie i deszyfrowanie plików odbywa się po stronie chmury – klucze nie opuszczają centrum danych. Cały proces archiwizacji danych odbywa się automatycznie (w tle), nie wymaga zaangażowania użytkownika i nie obciąża systemu.

Zanim podjęto decyzję o wykorzystaniu Windows Azure w rozwoju aplikacji, wątpliwości InsERT-u budził mało przejrzysty model cenowy i rozliczeniowy proponowany przez Microsoft, co utrudniało szacowanie kosztów poszczególnych rozwiązań. – Teraz to się zmieniło i możemy je obliczyć z większą dokładnością – wyjaśnia Aleksander Greinert. – Płacimy wyłącznie za te obszary, które wykorzystujemy na potrzeby wybranych aplikacji.

INFORMATYKA DLA LUDZI

Migam.pl jest młodą firmą zajmującą się tworzeniem rozwiązań ułatwiających komunikację z osobami niesłyszącymi.



E-ARCHIWIZACJA – POLEGA NA TWORZENIU KOPII ZAPASOWYCH ONLINE Z WYKORZYSTANIEM CHMURY.

Rozwija platformę umożliwiającą tłumaczenie wszelkiego rodzaju treści na język migowy. W 2011 r. Migam.pl zostało finalistą konkursu StartUp Fest. Klientem firmy jest między innymi Kancelaria Prezydenta, której część strony internetowej została przetłumaczona na język migowy.

Migam.pl korzysta z platformy Windows Azure. Do niedawna zapewniała ona firmie przede wszystkim wydajny streaming. – Stworzyliśmy darmowy portal do nauki języka migowego (www.migam.pl) oraz aplikację na platformę Windows 8 – wszystko wpięte w Azure – mówi Przemysław Kuśmierk, prezes zarządu RPKK i Product Manager projektu Migam.pl.

Teraz jednak przedsiębiorstwo rozwija projekt badawczy – buduje system rozpoznawania znaków języka migowego z wykorzystaniem kamer Kinect i Leap Motion. W projekcie wykorzystywane są sieci neuronowe oraz zaawansowane algorytmy porównawcze. Najważniejszym zasobem Windows Azure, z którego korzysta firma, jest moc obliczeniowa.



AZURE NAJPIERW ZAPEWNIŁ MIGAM.PL WYDAJNY STREAMING, TERAZ JEST CZĘŚCIĄ DUŻO BARDZIEJ ZAAWANSOWANEGO TECHNICZNIE PROJEKTU.

Znacznie wzrosło też dotychczasowe wykorzystanie streamingu, ponieważ system będzie udostępniał kilka tysięcy filmów szkoleniowych.

– Bez Azure'a musiałbym zainwestować straszne pieniądze w infrastrukturę sprzętową, administratorów oraz ponieść inne koszty związane z utrzymaniem dużej serwerowni – mówi Przemysław Kuśmierk.

W przypadku wspomnianego projektu Migam.pl otrzymało od Microsoft w ramach programu BizSpark dofinansowanie w wysokości 60 tys. dol.

Zespół pod kierownictwem Przemysława Kuśmierka docelowo będzie chciał przenieść rozwiązanie na platformę mobilną. – Idea tłumacza języka migowego w komórce jest bardzo atrakcyjna, a Microsoft daje narzędzia deweloperskie pozwalające tworzyć wydajne aplikacje na różne systemy używane w smartphonach – tłumaczy specjalista. – Będziemy szli w stronę mobilną, a Azure daje nam taką możliwość.

Prezes zarządu RPKK rozwiązania firmy Microsoft wykorzystuje w pracy już od kilku lat. – Jestem mile zaskoczony czasem reakcji na zgłoszenia i chęcią pomocy ze strony serwisu dostawcy – mówi. – Korzystając z Azure, mamy też szeroki dostęp do narzędzi deweloperskich. Jeżeli chodzi o wsparcie, w porównaniu z innymi dostawcami usług w chmurze Microsoft wypada chyba najlepiej.

SŁOŃ, KTÓRY LATA

ILUO to startup, który powstał w styczniu 2010 r. Działa na bazie technologii firmy Microsoft. W 2012 r. zdobył I nagrodę w prestiżowym konkursie na najlepszą aplikację biznesową działającą na platformie Windows Azure. Programy ILUO do zarządzania firmą pracują zarówno lokalnie, jak i w chmurze Windows Azure.

– Nastawiamy się jednak na coraz większe wykorzystanie przez przedsiębiorców Internetu – mówi Wojciech Frysztak, prezes zarządu ILUO.

Aktualnie w ofercie firmy są dwie linie produktowe: ILUO Faktura (fakturowanie) oraz ILUO Biznes (handel i magazyny), a w przygotowaniu jest linia ILUO Finanse (finanse i księgowość). Producent podkreśla, że przedsiębiorstwa MSP coraz częściej funkcjonują w modelu rozproszonym



ILUO NASTAWIA SIĘ NA CORAZ WIĘKSZE WYKORZYSTANIE INTERNETU PRZEZ PRZEDSIĘBIORCÓW.

– mają na przykład kilka punktów sprzedaży, sieć handlowców potrzebujących dostępu do danych firmowych bez względu na miejsce, w którym się znajdują.

– Wbrew pozorom w tym segmencie rynku nie ma dobrych rozwiązań zaspokajających takie potrzeby – twierdzi Wojciech Frysztak. – Proste aplikacje przeglądarkowe to trochę za mało, a systemy terminalowe mają zwykle wysoką cenę oraz kilka innych wad, m.in. brak trybu off-line w przypadku problemów z łączem internetowym.

Naturalnym rozwiązaniem dla tych firm jest korzystanie z oprogramowania w chmurze. Klient nie musi inwestować w kosztowną infrastrukturę sprzętową-systemową, nie ponosi też kosztów utrzymania ani administracji. W zamian płaci jedynie niewielki abonament za dostęp do oprogramowania. – Już przy kilku stanowiskach dostępowych rozwiązanie chmurowe jest wyraźnie tańsze niż analogiczne stworzone przez klienta we własnym zakresie – mówi przedstawiciel ILUO.

LOGISTYKA Z SHEEPLA

Orba szukała rozwiązania hostingowego dla aplikacji Sheepla, która została stworzona w technologii .NET. Sheepla odpowiada za realizację procesów logistycznych w sklepach internetowych w Polsce oraz Rosji. Docelowo platforma będzie jednak funkcjonować we wszystkich krajach Unii Europejskiej oraz na kilku rynkach poza Europą.

– Z uwagi na fakt, że aplikacja wspiera krytyczne procesy logistyczne, bardzo ważna jest dla nas kwestia wysokiej dostępności oraz redundancji – mówi Roman Baluta,



SHEEPLA TO NIEZALEŻNE NARZĘDZIE DO NADAWANIA ORAZ MONITOROWANIA PRZESYŁEK KURIERSKICH.

prezesa e-Commerce Project Manager w firmie Orba. – Biorąc pod uwagę te wszystkie czynniki, wybraliśmy Azure.

Specjalista przyznaje, że przedstawiciele Orby mieli wątpliwości, które musiał rozwiązać Microsoft, zanim zdecydowali się stworzyć rozwiązanie działające na platformie chmurowej tego producenta.

– Ponieważ decyzja w sprawie hostingu Azure została podjęta na relatywnie późnym etapie realizacji projektu, musieliśmy dostosować kilka elementów aplikacji Sheepla do wymagań tej technologii – tłumaczy Roman Baluta. – Nie były to duże zmiany, jednak musieliśmy być pewni, że rozwiązanie zadziała. Wsparcie techniczne bezpośrednio od Microsoft ułatwiło nam analizę potrzebnych zmian oraz samą implementację. Ważne jest dla nas również bieżące wsparcie, które Microsoft nam zapewnia.

Poza stałym rozwojem platformy Sheepla, Orba zamierza wykorzystać Azure w projektach, które realizuje jako dostawca rozwiązań e-commerce – w tym wdrożeń sklepów Magento opartych na oprogramowaniu open source.

Zapytany, jak ocenia wsparcie, które oferuje Microsoft deweloperom rozwiązań bazujących na platformie Windows Azure, Roman Baluta odpowiada: – Dobrze, choć oczywiście Azure, jako stosunkowo nowa, a w dodatku intensywnie rozwijana technologia, nie jest tak dobrze udokumentowana jak produkty będące na rynku od wielu lat. Jednakże kiedy samodzielnie nie możemy poradzić sobie z jakimś zagadnieniem, zawsze otrzymujemy wsparcie ze strony naszego opiekuna technicznego w Microsoft.